

EUROVERTICAL



LA NOSTRA STORIA

Siamo un'azienda italiana con **più di 45 anni di esperienza** nella progettazione e costruzione di **impianti per la verniciatura** di qualsiasi superficie metallica.

Dopo gli esordi iniziali sul territorio italiano, abbiamo iniziato ad esportare i primi impianti di verniciatura in Europa negli anni '80, avviando una **presenza internazionale in continua crescita**.

Contestualmente, anche la nostra **gestione** familiare dell'azienda si è **strutturata** con **professionisti** dal profilo tecnico e commerciale di alto livello.

Il nostro gruppo attualmente è composto da oltre **80 dipendenti** e **migliaia di impianti installati in tutto il mondo**.

Offriamo un **servizio attento e completo** ai clienti in ogni Paese, potendo disporre di **stabilimenti produttivi, sedi commerciali e distributori esclusivi** in aree geografiche strategiche.

La nostra azienda è per noi **come una famiglia**, dove il **rispetto** delle persone, la **coscienza ambientale** e uno sguardo coraggioso verso il futuro sono **principi fondamentali**.

COME LAVORIAMO

Eseguiamo direttamente ogni fase del progetto: **vendita, consulenza, sviluppo esecutivo, produzione, installazione e collaudo**.

Uno **staff dedicato** approccia ogni progetto secondo la nostra **filosofia costruttiva di modularità e flessibilità**.

Abbiamo applicato la logica di **produzione seriale** ai singoli componenti dell'impianto per costruire **impianti funzionali**

e **ottimizzati per le esigenze produttive di ogni cliente**.

Il nostro lavoro non si conclude con la consegna dell'impianto. **Stabiliamo** con i clienti un **rapporto duraturo e continuativo**, garantendo il meglio con attività di **assistenza post vendita**:

- **manutenzione**
- **consulenza tecnica**
- **fornitura di ricambi**
- **formazione del personale**



ASSISTENZA
DEDICATA



GARANZIA
INTERNAZIONALE



SOSTENIBILITÀ
AMBIENTALE



RICERCA E
SVILUPPO



PERSONALE
LOCALE FORMATO



EUROVERTICAL

L'impianto verticale per la verniciatura di profili estrusi, ideale per ottenere la massima qualità e produttività.



EURO90

La soluzione automatica e flessibile, personalizzabile a seconda della produttività e della dimensione dei pezzi.



KOMBY

L'impianto manuale e flessibile, ideale per la verniciatura di piccoli lotti di ogni dimensione e forma.



EUROCAR

L'impianto di verniciatura a passo, ottimizzato per la movimentazione di manufatti pesanti e ingombranti.



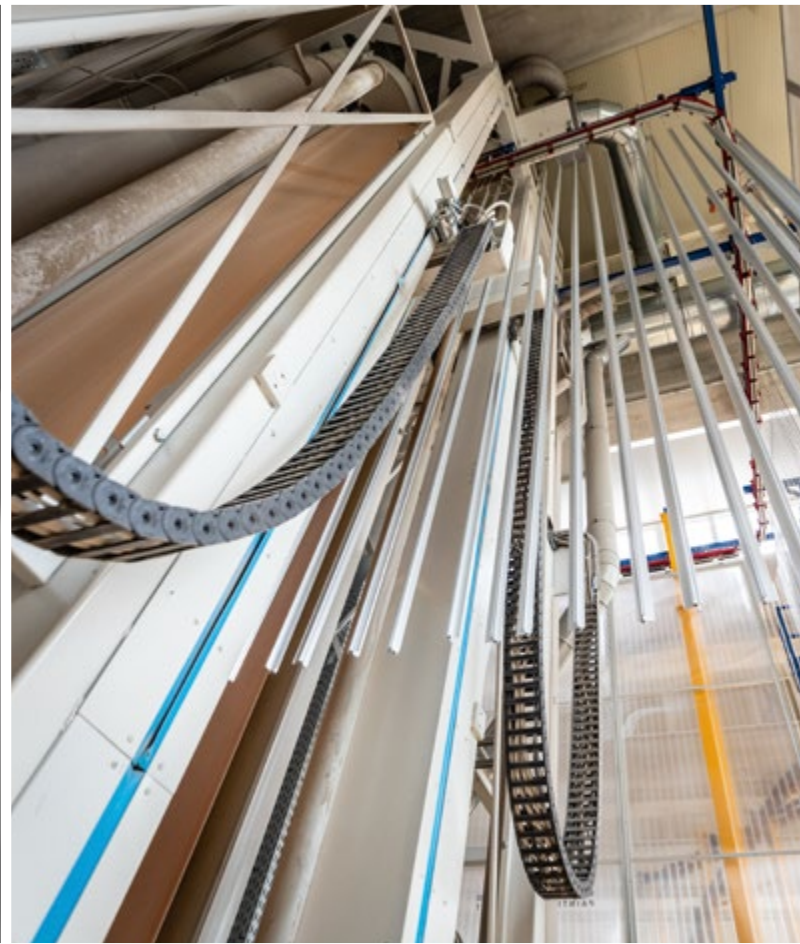
EUROHORIZONTAL

Il sistema di verniciatura dotato di trasportatore power & free per utilizzare al meglio lo spazio disponibile.



EUROCOMPACT

La soluzione compatta composta da cabina di verniciatura e forno di polimerizzazione.



CICLO DI LAVORAZIONE

ZONA DI CARICO

Il carico avviene su un banco dove gli operatori possono perforare e appendere i profili al trasportatore quando gli stessi sono in posizione orizzontale.



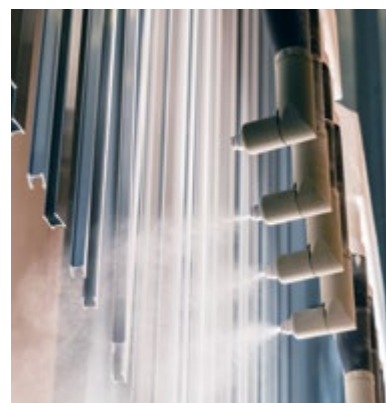
PRETRATTAMENTO A CASCATA

I profili vengono trattati appesi in verticale con la tecnica a cascata. I tunnel dotati di cascate e realizzati completamente in acciaio inossidabile, garantiscono un'eccellente qualità di preparazione della superficie, efficienza e minimi consumi energetici.



ASCIUGATURA IN FORNO

Al termine del lavaggio, i profili attraversano il forno di asciugatura. Il forno è dotato di veli d'aria perfettamente dimensionati per il contenimento del calore.



APPLICAZIONE DELLA VERNICE

La cabina di verniciatura Diamond, con il suo design simmetrico in ogni dettaglio, assicura il massimo della versatilità e del controllo di applicazione della vernice. L'area di verniciatura è adatta per profili di ogni dimensione e forma.



POLIMERIZZAZIONE IN FORNO

La polimerizzazione avviene all'interno del forno dove, grazie alla particolare camera di combustione e ai ventilatori, il ricircolo dell'aria e la temperatura sono costanti e controllati.

RAFFREDDAMENTO

Al termine del processo i profili, adagiandosi sul discensore a pioli, vengono riportati in posizione orizzontale e arrivano alla zona di scarico pronti per essere stoccati.

ACCESSORI

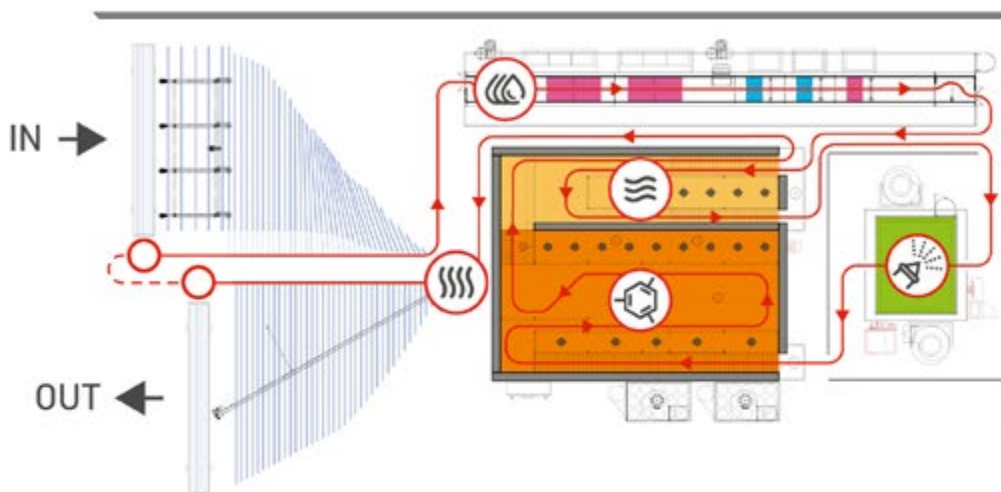
 **LEGA BARRE AUTOMATICA**

 **DISCENSORE PER GRANDI PROFILI**

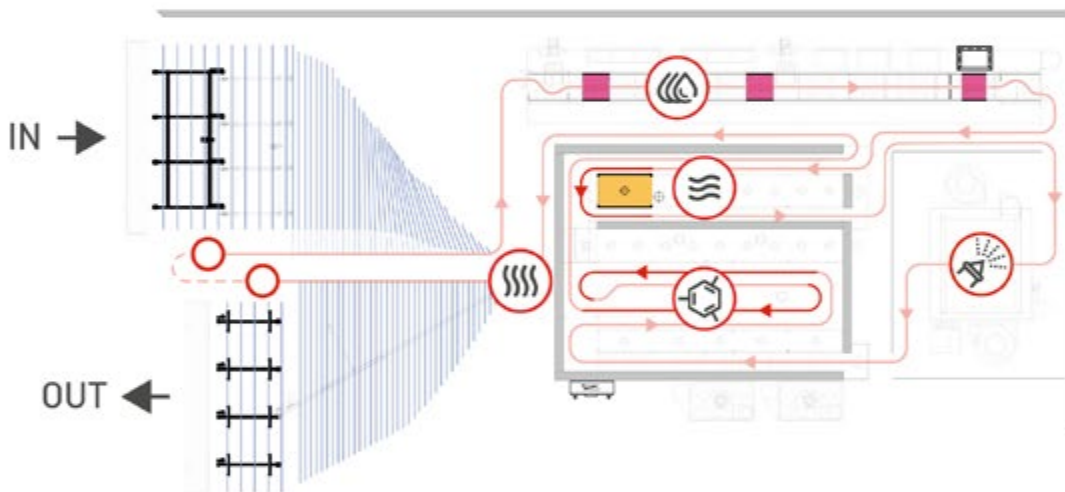
 **SPAZZOLATRICE IN LINEA**

SOLUZIONE SPEED UP

INSTALLAZIONE INIZIALE (PRODUZIONE 0,75 M/MIN)



UPGRADE IN 48 ORE (PRODUZIONE 1,5 M/MIN)



PUNTI DI FORZA



CAMBIO COLORE
RAPIDO



MODULARITÀ



RISPARMIO
ENERGETICO



QUALITÀ DELLE
MATERIE PRIME

PROFILI VERNICIATI/ORA SENZA INTERRUZIONI DI LAVORO

EUROVERTICAL	PASSO DI APPENSIONE		
	VELOCITÀ	100 mm	133 mm
0,75 m/min	450	330	225
1 m/min	600	450	300
1,5 m/min	900	670	450
2 m/min	1200	900	600

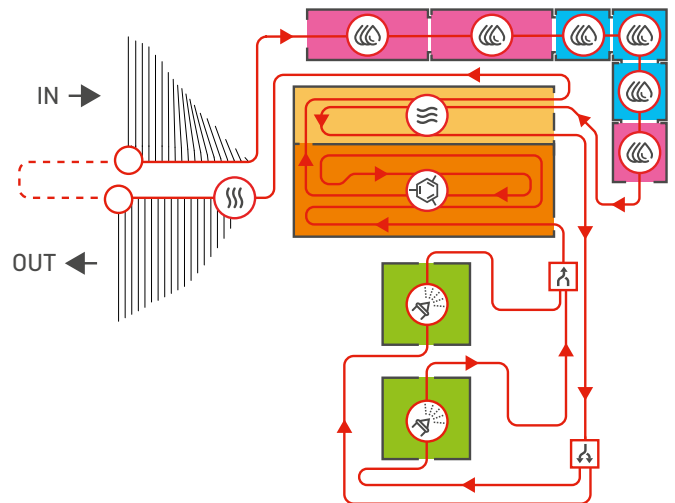
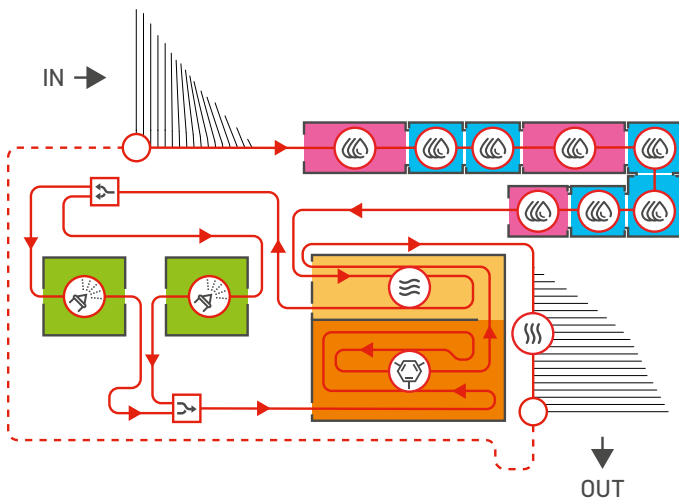
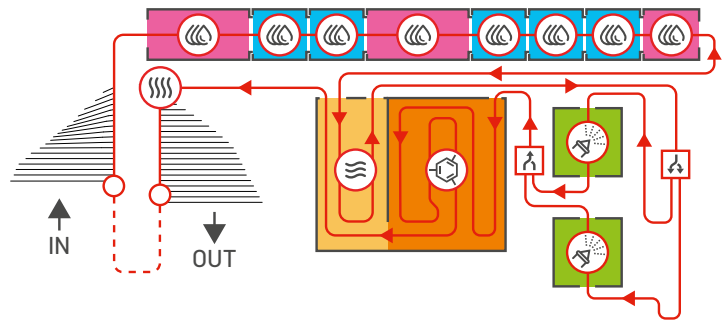
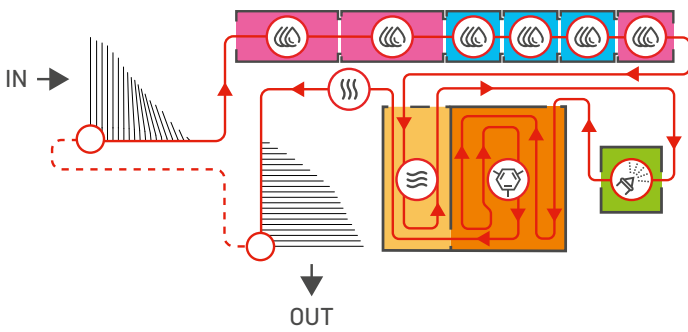
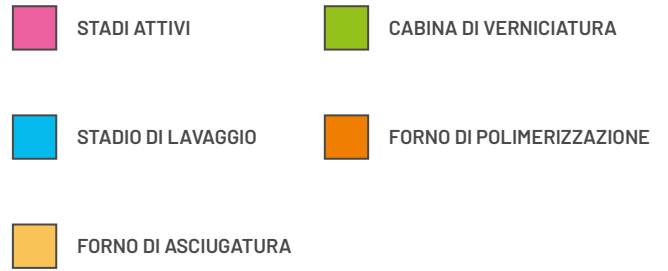
PORTATA DI CARICO DEL TRASPORTATORE AEREO



ESEMPI DI ALTRE CONFIGURAZIONI

La **costruzione modulare** di ogni componente, ci consente di personalizzare il design dell'impianto **per molteplici necessità e spazi produttivi**.

Di seguito alcune possibili varianti a puro titolo esemplificativo.



BRAZIL

Euroimpianti do Brasil LTDA / Balneário Rincão SC / phone +55.48.34432725

SPAIN

Euroimpianti SL / Vallirana(BCN) / phone +34.938.325083

GERMANY

Euroimpianti Deutschland GmbH / Donaueschingen / phone +49.771.921440

USA

Euroimpianti USA LLC / Miami / phone +1 954-673-0569

POLAND

Euroimpianti Polska SP. Z.O.O. / Bilgoraj / phone +48.603.506.026

www.euroimpianti.com



EUROIMPIANTI SRL

Via Cavour, 44 37067 Valeggio sul Mincio (VR) ITALY
phone +39.045.7950777 / info@euroimpianti.com

